


Zestawienie pomieszczeń - PWINICA			
Nr	Nazwa	Powierzchnia	Objętość
-1.1	Klatka schodowa	5.63 m ²	15.66 m ³
-1.2	Przedsionek	1.11 m ²	2.37 m ³
-1.3	Przyłącze wody	3.25 m ²	6.96 m ³
-1.4	Skład opału	13.79 m ²	29.51 m ³
-1.5	Kotłownia	15.24 m ²	32.63 m ³
-1.6	Pomieszczenie	6.61 m ²	13.72 m ³
		45.63 m ²	100.84 m ³



PERSEM Sp. z o.o.

INWESTYCJE@PERSEM.PL
TEL: +48 782 921 000
41-902 BYTOM, UL. KĘDZIERZYŃSKA 17A/102

PROJEKT:

Program funkcjonalno-użytkowy na podstawie audytów dotyczący termomodernizacji przedszkola przy ulicy Szkolnej 5 w miejscowości Bogunice, gminie Lyski

INWESTOR:

Urząd Gminy w Lyskach, ul. Dworcowa 1a, 44-295 Lyski

RYSUNEK:

Rzut piwnicy

NR PROJ.:2335

DATA:GRUDZIEŃ 2023

STADIUM:PFU

SKALA:1 : 50

PROJEKTOWA Ł:

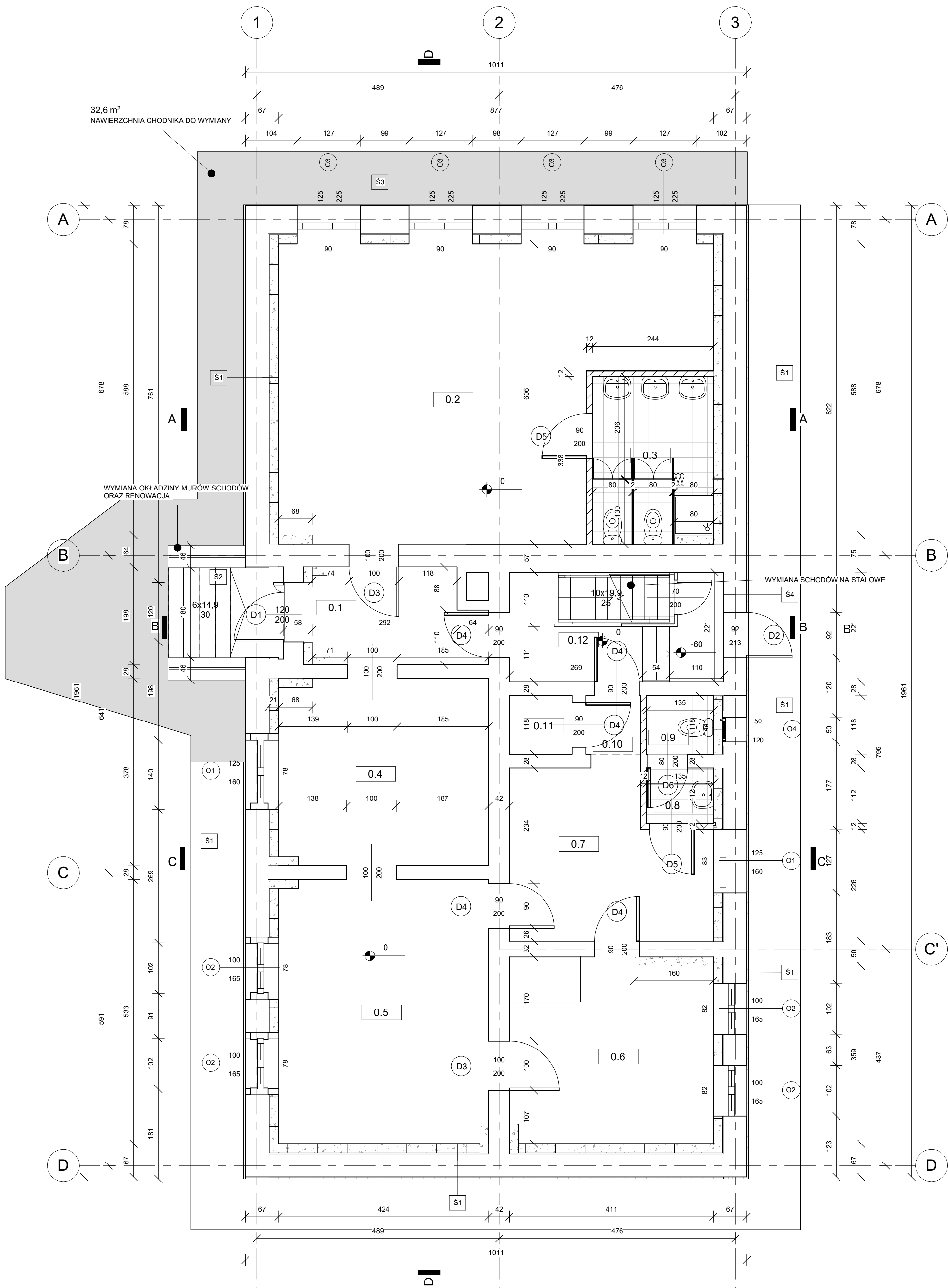
mgr inż. arch. Łukasz Kruczyński

BRANŻA:ARCH.

OPRACOWA ŁA:

inż. arch. Julia Reszkowska

NR RYS.:A.01



Ściany

Ś1 - ściana zewnętrzna 670mm		
- zaprawa lekka		5mm
- płyty izolacyjne z betonu komórkowego		180mm
$p_{max}=115\text{ kg/m}^3; \lambda=0,042[\text{W}/(\text{m}/\text{K})]$		
- zaprawa lekka		5mm
- tynk wewnętrzny wyrównawczy		20mm
- istniejąca ściana murowana z cegły pełnej		460mm

Ś2 - ściana zewnętrzna 610mm		
- zaprawa lekka		5mm
- płyty izolacyjne z betonu komórkowego		180mm
$p_{max}=115\text{ kg/m}^3; \lambda=0,042[\text{W}/(\text{m}/\text{K})]$		
- zaprawa lekka		5mm
- tynk wewnętrzny wyrównawczy		20mm
- istniejąca ściana murowana z cegły pełnej		400mm

Ś3 - ściana zewnętrzna 780mm		
- zaprawa lekka		5mm
- płyty izolacyjne z betonu komórkowego		180mm
$p_{max}=115\text{ kg/m}^3; \lambda=0,042[\text{W}/(\text{m}/\text{K})]$		
- zaprawa lekka		5mm
- tynk wewnętrzny wyrównawczy		20mm
- istniejąca ściana murowana z cegły pełnej		570mm

Ś4 - ściana zewnętrzna (bez zmian) 460mm

Ś5 - ściana wewnętrzna 640mm		
- zaprawa lekka		5mm
- płyty izolacyjne z betonu komórkowego		180mm
$p_{max}=115\text{ kg/m}^3; \lambda=0,042[\text{W}/(\text{m}/\text{K})]$		
- zaprawa lekka		5mm
- tynk wewnętrzny wyrównawczy		430mm
- istniejąca ściana murowana z cegły pełnej		

Ś6 - ściana zewnętrzna 490mm		
- zaprawa lekka		5mm
- płyty izolacyjne z betonu komórkowego		180mm
$p_{max}=115\text{ kg/m}^3; \lambda=0,042[\text{W}/(\text{m}/\text{K})]$		
- zaprawa lekka		5mm
- tynk wewnętrzny wyrównawczy		20mm
- istniejąca ściana murowana z cegły pełnej		280mm

Ś7 - ściana zewnętrzna (bez zmian) 420mm

Św1 - ściana wewnętrzna 455-465mm		
- płyty gipsowo-kartonowe		5mm
- wełna mineralna twarda $\lambda=0,036[\text{W}/(\text{m}/\text{K})]$		160mm
- w pionowych profilach rusztu		10-20mm
- szczelina		280mm
- istniejąca ściana murowana z cegły pełnej		

Stropy

S1 - strop poddasza nieużytkowego 632mm		
- podłoga z desek		20mm
- membrana dachowa		
- przekładki filcowe mocowane na deskach		
- deski układane na sztorc wypełnione wełną mineralną $\lambda=0,036[\text{W}/(\text{m}/\text{K})]$		250mm
- istniejąca strop drewniany		362mm


S2 - strop poddasza (nad częścią użytkową) 420mm		
- podłoga z desek		20mm
- membrana dachowa		
- przekładki filcowe mocowane na deskach		
- deski układane na sztorc wypełnione wełną mineralną $\lambda=0,036[\text{W}/(\text{m}/\text{K})]$		250mm
- istniejąca strop drewniany		150mm

Dach

D1 - dach istniejący (bez zmian)

D2 - dach		
- płyt G-K		25mm
- folia paroizolacyjna		
- profile aluminiowe wypełnione wełną mineralną $\lambda=0,036[\text{W}/(\text{m}/\text{K})]$		250mm
- istniejąca dach drewniany		

Zestawienie pomieszczeń - PARTER			
Nr	Nazwa	Powierzchnia	Objętość
0.1	Przedsioenk	6.55 m²	24.12 m³
0.2	Sala	44.06 m²	162.19 m³
0.3	Łazienka dla dzieci	8.10 m²	29.83 m³
0.4	Szatnia	15.82 m²	47.43 m³
0.5	Sala	22.46 m²	67.33 m³
0.6	Kuchnia	15.15 m²	45.41 m³
0.7	Przedsioenk	12.56 m²	37.64 m³
0.8	Przedsioenk zapachowy	1.51 m²	4.54 m³
0.9	WC	1.60 m²	4.79 m³
0.10	Przedsioenk	1.30 m²	3.89 m³
0.11	Pom. pomocnicze	1.49 m²	4.47 m³
0.12	Klatka schodowa	9.35 m²	28.64 m³
		139.94 m²	460.29 m³

 PERSEM Sp. z o.o.				INWESTYCJE@PERSEM.PL TEL. +48 782 921 000		
				41-902 BYTOM, UL. KIEDZIERZYŃSKA 17A/102		
PROJEKT:	Program funkcjonalno-użytkowy na podstawie audytów dotyczący termomodernizacji przedszkola przy ulicy Szkolnej 5 w miejscowości Bogunice, gminie Łyski					
INWESTOR:	Urząd Gminy w Łyskach, ul. Dworcowa 1a, 44-295 Łyski					
RYSUNEK:	Rzut parteru				NR PROJ.:	2335
					DATA:	GRUDZIEŃ 2023
					STADIUM:	PFU
				SKALA:	1 : 50	
PROJEKTOWAŁ:	mgr inż. arch. Łukasz Kruczyński			BRANŻA:	ARCH.	
OPRACOWAŁA:	inż. arch. Julia Reszkowska			NR RYS.:	A.02	

Ściany

S1 - ściana zewnętrzna 670mm

- zaprawa lekka	5mm
- płyty izolacyjne z betonu komórkowego	
$\rho_{max}=115\text{ kg/m}^3$; $\lambda=0,042\text{ [W/(m/K)]}$	180mm
- zaprawa lekka	5mm
- tynk wewnętrzny wyrównawczy	20mm
- istniejąca ściana murowana z cegły pełnej	460mm

S2 - ściana zewnętrzna 610mm

- zaprawa lekka	5mm
- płyty izolacyjne z betonu komórkowego	
$\rho_{max}=115\text{ kg/m}^3$; $\lambda=0,042\text{ [W/(m/K)]}$	180mm
- zaprawa lekka	5mm
- tynk wewnętrzny wyrównawczy	20mm
- istniejąca ściana murowana z cegły pełnej	400mm

S3 - ściana zewnętrzna 780mm

- zaprawa lekka	5mm
- płyty izolacyjne z betonu komórkowego	
$\rho_{max}=115\text{ kg/m}^3$; $\lambda=0,042\text{ [W/(m/K)]}$	180mm
- zaprawa lekka	5mm
- tynk wewnętrzny wyrównawczy	20mm
- istniejąca ściana murowana z cegły pełnej	570mm

S4 - ściana zewnętrzna (bez zmian) 460mm

S5 - ściana zewnętrzna 640mm

- zaprawa lekka	5mm
- płyty izolacyjne z betonu komórkowego	
$\rho_{max}=115\text{ kg/m}^3$; $\lambda=0,042\text{ [W/(m/K)]}$	180mm
- zaprawa lekka	5mm
- tynk wewnętrzny wyrównawczy	20mm
- istniejąca ściana murowana z cegły pełnej	430mm

S6 - ściana zewnętrzna 490mm

- zaprawa lekka	5mm
- płyty izolacyjne z betonu komórkowego	
$\rho_{max}=115\text{ kg/m}^3$; $\lambda=0,042\text{ [W/(m/K)]}$	180mm
- zaprawa lekka	5mm
- tynk wewnętrzny wyrównawczy	20mm
- istniejąca ściana murowana z cegły pełnej	280mm

S7 - ściana zewnętrzna (bez zmian) 420mm

Św1 - ściana wewnętrzna 455-465mm

- płyty gipsowo-kartonowe	5mm
- wełna mineralna twarda $\lambda=0,036\text{ [W/(m/K)]}$	
w pionowych profilach rusztu	160mm
- szczelina	10-20mm
- istniejąca ściana murowana z cegły pełnej	280mm

Stropy

S1 - strop poddasza nieużytkowego 632mm

- podłoga z desek	20mm
- membrana dachowa	
- przekładki filcowe mocowane na deskach	
- deski układane na sztorc wypełnione wełną mineralną $\lambda=0,036\text{ [W/(m/K)]}$	250mm
- istniejąca strop drewniany	362mm

S2 - strop poddasza (nad częścią użytkową) 420mm

- podłoga z desek	20mm
- membrana dachowa	
- przekładki filcowe mocowane na deskach	
- deski układane na sztorc wypełnione wełną mineralną $\lambda=0,036\text{ [W/(m/K)]}$	250mm
- istniejąca strop drewniany	150mm

Dach

D1 - dach istniejący (bez zmian)

D2 - dach

- płyt G-K	25mm
- folia paroizolacyjna	
- profile aluminiowe wypełnione wełną mineralną $\lambda=0,036\text{ [W/(m/K)]}$	250mm
- istniejąca dach drewniany	

Zestawienie pomieszczeń - PODDASZE

Nr	Nazwa	Powierzchnia	Objętość
1.1	Klatka schodowa z korytarzem	19.02 m ²	43.86 m ³
1.2	Strych	83.39 m ²	227.41 m ³
1.3	Schówek	15.17 m ²	26.90 m ³
1.4	Pomieszczenie	22.63 m ²	59.97 m ³
1.5	Schówek	15.27 m ²	26.97 m ³
		155.48 m ²	385.10 m ³



PERSEM

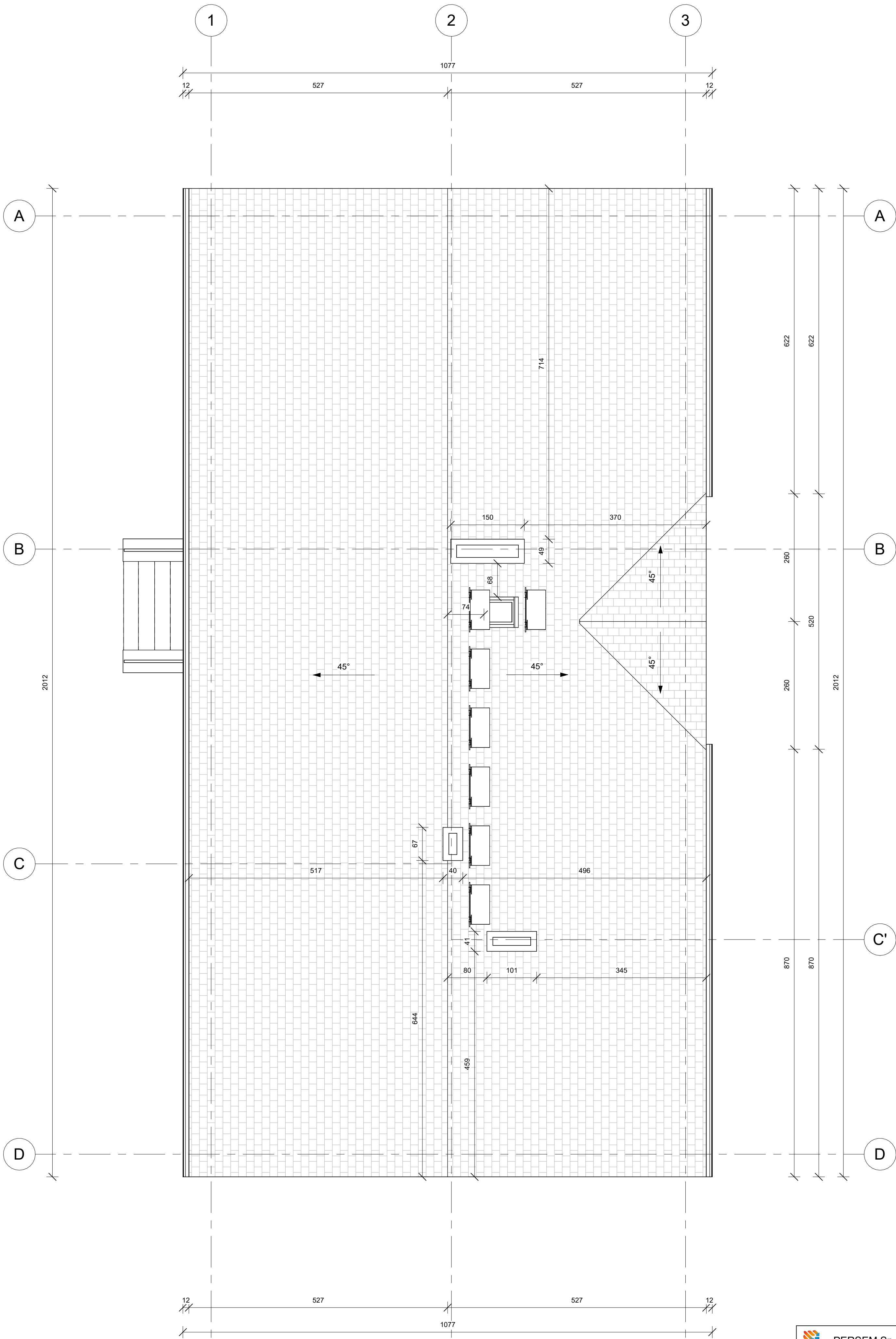
PERSEM Sp. z o.o.


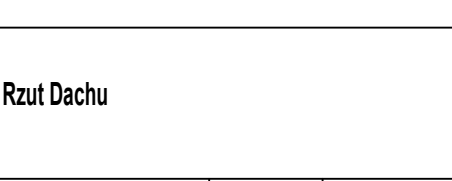
INWESTYCJE@PERSEM.PL

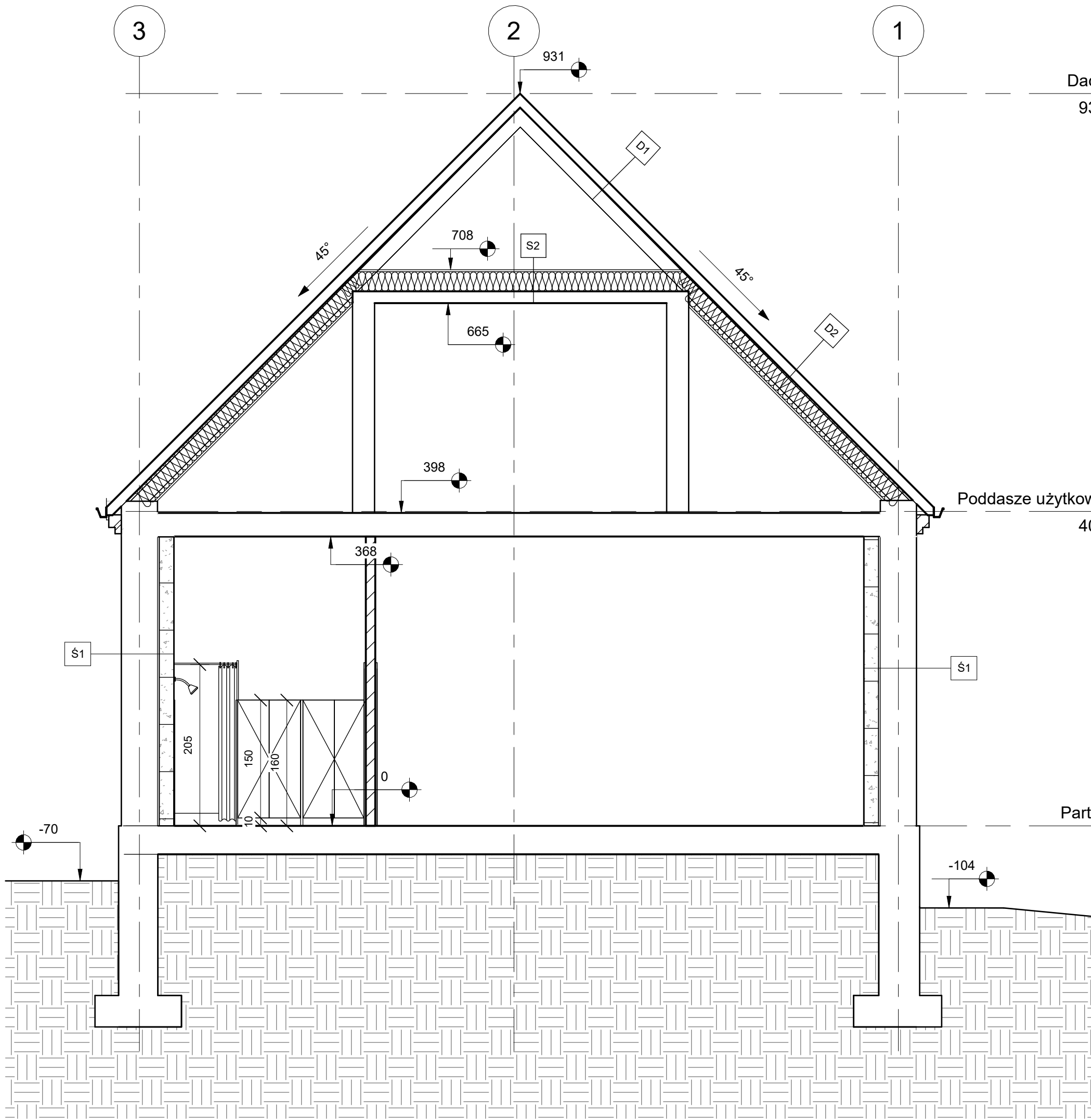
TEL. +48 782 921 000

41-902 BYTOM, UL. KIEDZIERZYŃSKA 17A/102

PROJEKT:	Program funkcjonalno-użytkowy na podstawie audytów dotyczący termomodernizacji przedszkola przy ulicy Szkolnej 5 w miejscowości Bogunice, gminie Łyski		
INWESTOR:	Urząd Gminy w Łyskach, ul. Dworcowa 1a, 44-295 Łyski		
RYSUNEK:	<div><div><div>Rzut poddasza</div></div></div>	NR PROJ.:	2335
		DATA:	GRUDZIEŃ 2023
		STADIUM:	PFU
		SKALA:	1 : 50
PROJEKTOWAŁ:	mgr inż. arch. Łukasz Kruczyński	BRANŻA:	ARCH.
OPRACOWAŁA:	inż. arch. Julia Reszkowska	NR RYS.:	A.03



		PERSEM Sp. z o.o.		INWESTYCJE@PERSEM.PL TEL: +48 782 921 000	
				41-902 BYTOM, UL. KEDZIEŻYŃSKA 17A/102	
PROJEKT:	Program funkcjonalno-użytkowy na podstawie audytów dotyczący termomodernizacji przedszkola przy ulicy Szkolnej 5 w miejscowości Bogunice, gminie Lyski				
INWESTOR:	Urząd Gminy w Lyskach, ul. Dworcowa 1a, 44-295 Lyski				
RYSUNEK:				NR PROJ.:	2335
				DATA:	GRUDZIEŃ 2023
				STADIUM:	PFU
				SKALA:	1:50
PROJEKTOWAŁ:	mgr inż. arch. Łukasz Kruczyński			BRANŻA:	ARCH.
OPRACOWAŁA:	inż. arch. Julia Reszkowska			NR RYS.:	A.04



Ściany

Ś1 - ściana zewnętrzna 670mm

- zaprawa lekka	5mm
- płyty izolacyjne z betonu komórkowego p _{max} =115 kg/m³; λ=0,042[W/[m/K]]	180mm
- zaprawa lekka	5mm
- tynk wewnętrzny wyrównawczy	20mm
- istniejąca ściana murowana z cegły pełnej	460mm

Stropy

S2 - strop poddasza (nad częścią użytkową) 420mm


- podłoga z desek	20mm
- membrana dachowa	
- przekładki filcowe mocowane na deskach	
- deski układane na sztorc wypełnione wełną mineralną, λ=0,036[W/[m/K]]	250mm
- istniejąca strop drewniany	150mm

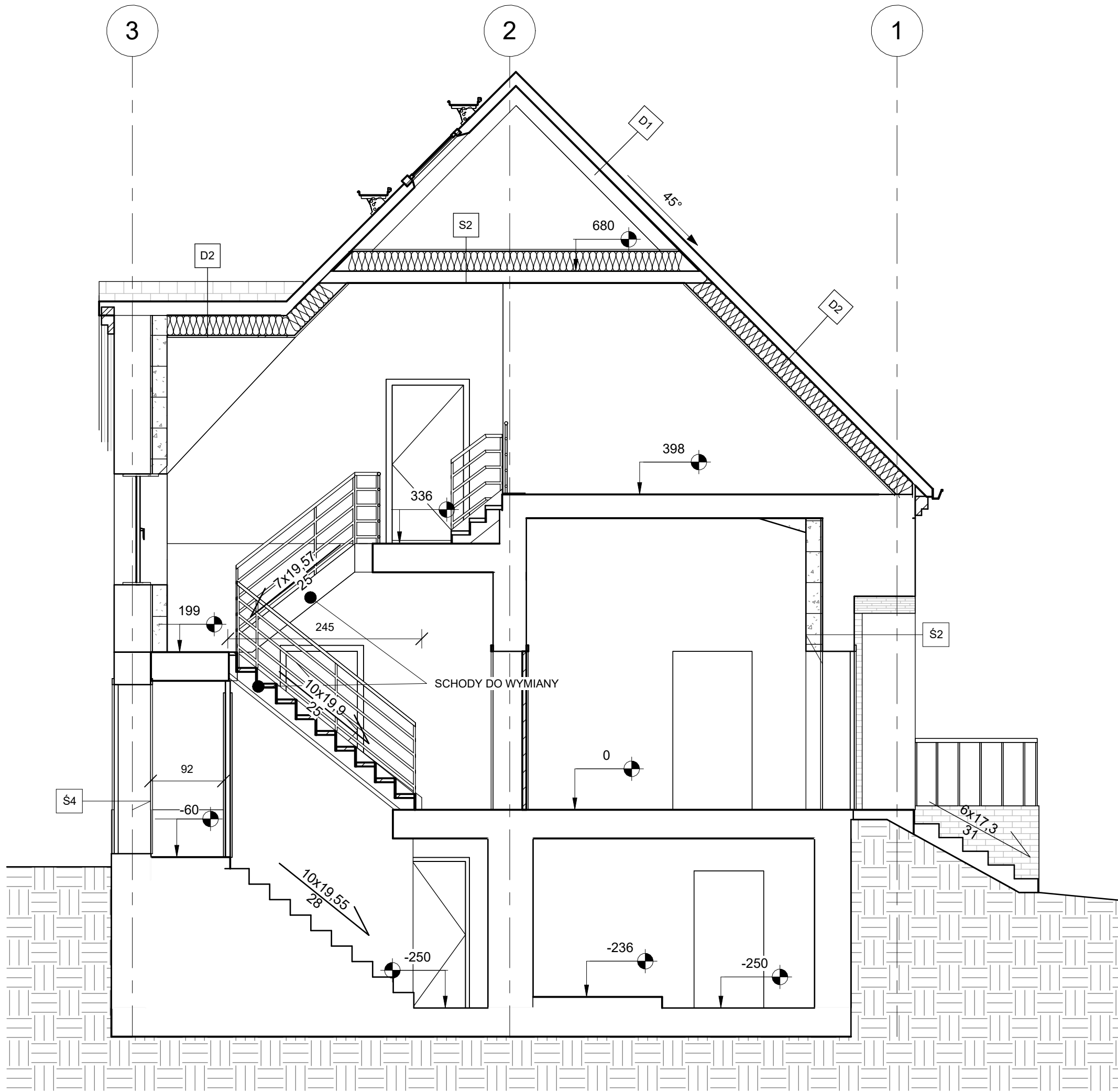
Dach

D1 - dach istniejący (bez zmian)

D2 - dach

- płyt G-K	25mm
- folia paroizolacyjna	
- profile aluminiowe wypełnione wełną mineralną, λ=0,036[W/[m/K]]	250mm
- istniejąca dach drewniany	

 PERSEM		PERSEM Sp. z o.o.		INWESTYCJE@PERSEM.PL TEL: +48 782 921 000 41-902 BYTOM, UL. KĘDZIERZYŃSKA 17A/102	
PROJEKT:		Program funkcjonalno-użytkowy na podstawie audytów dotyczący termomodernizacji przedszkola przy ulicy Szkolnej 5 w miejscowości Bogunice, gminie Lyski			
INWESTOR:		Urząd Gminy w Lyskach, ul. Dworcowa 1a, 44-295 Lyski			
RYSUNEK:		Przekrój A-A		NR PROJ.:	2335
				DATA:	GRUDZIEŃ 2023
				STADIUM:	PFU
				SKALA:	1 : 50
PROJEKTOWAŁ:		mgr inż. arch. Łukasz Kruczyński		BRANŻA:	ARCH.
OPRACOWAŁA:		inż. arch. Julia Reszkowska		NR RYS.:	A.05



Ściany

Ś1 - ściana zewnętrzna 670mm

- zaprawa lekka	5mm
- płyty izolacyjne z betonu komórkowego $\rho_{max}=115 \text{ kg/m}^3$; $\lambda=0,042[\text{W}/[\text{m}/\text{K}]$	180mm
- zaprawa lekka	5mm
- tynk wewnętrzny wyrównawczy	20mm
- istniejąca ściana murowana z cegły pełnej	460mm

Ś2 - ściana zewnętrzna 610mm

- zaprawa lekka	5mm
- płyty izolacyjne z betonu komórkowego $\rho_{max}=115 \text{ kg/m}^3$; $\lambda=0,042[\text{W}/[\text{m}/\text{K}]$	180mm
- zaprawa lekka	5mm
- tynk wewnętrzny wyrównawczy	20mm
- istniejąca ściana murowana z cegły pełnej	400mm

Ś4 - ściana zewnętrzna (bez zmian) 460mm

Stropy

S2 - strop poddasza (nad częścią użytkową) 420mm


- podłoga z desek	20mm
- membrana dachowa	
- przekładki filcowe mocowane na deskach	
- deski układane na sztorc wypełnione wełną mineralną, $\lambda=0,036[\text{W}/[\text{m}/\text{K}]$	250mm
- istniejąca strop drewniany	150mm

Dach

D1 - dach istniejący (bez zmian)

D2 - dach

- płyt G-K	25mm
- folia paroizolacyjna	
- profile aluminiowe wypełnione wełną mineralną, $\lambda=0,036[\text{W}/[\text{m}/\text{K}]$	250mm
- istniejąca dach drewniany	

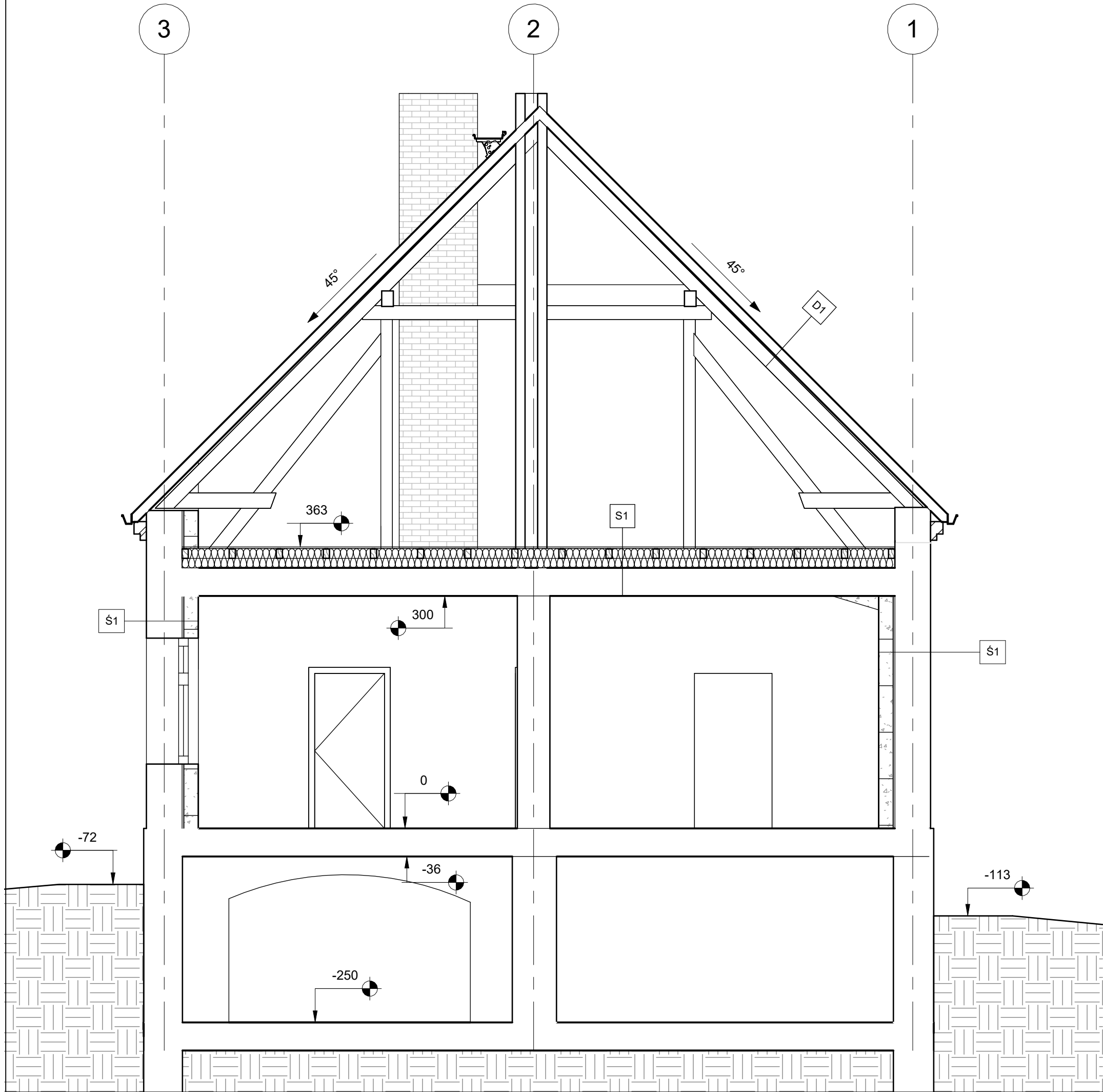


PERSEM

PERSEM Sp. z o.o.

INWESTYCJE@PERSEM.PL
TEL: +48 782 921 000
41-902 BYTOM, UL. KĘDZIERZYŃSKA 17A/102

PROJEKT:	Program funkcjonalno-użytkowy na podstawie audytów dotyczący termomodernizacji przedszkola przy ulicy Szkolnej 5 w miejscowości Bogunice, gminie Lyski				
INWESTOR:	Urząd Gminy w Lyskach, ul. Dworcowa 1a, 44-295 Lyski				
RYSUNEK:	Przekrój B-B		NR PROJ.:	2335	
			DATA:	GRUDZIEŃ 2023	
			STADIUM:	PFU	
			SKALA:	1 : 50	
PROJEKTOWAŁ:	mgr inż. arch. Łukasz Kruczyński			BRANŻA:	ARCH.
OPRACOWAŁA:	inż. arch. Julia Reszkowska			NR RYS.:	A.06



Ściany


Ś1 - ściana zewnętrzna 670mm		
- zaprawa lekka		5mm
- płyty izolacyjne z betonu komórkowego p _{max} =115 kg/m ³ ; λ=0,042[W/[m/K]]		180mm
- zaprawa lekka		5mm
- tynk wewnętrzny wyrównawczy		20mm
- istniejąca ściana murowana z cegły pełnej		460mm

Stropy

S1 - strop poddasza nieużytkowego 632mm		
- podłoga z desek		20mm
- membrana dachowa		
- przekładki filcowe mocowane na deskach		
- deski układane na sztorc wypełnione wełną mineralną, λ=0,036[W/[m/K]]		250mm
- istniejąca strop drewniany		362mm

Dach

D1 - dach istniejący (bez zmian)

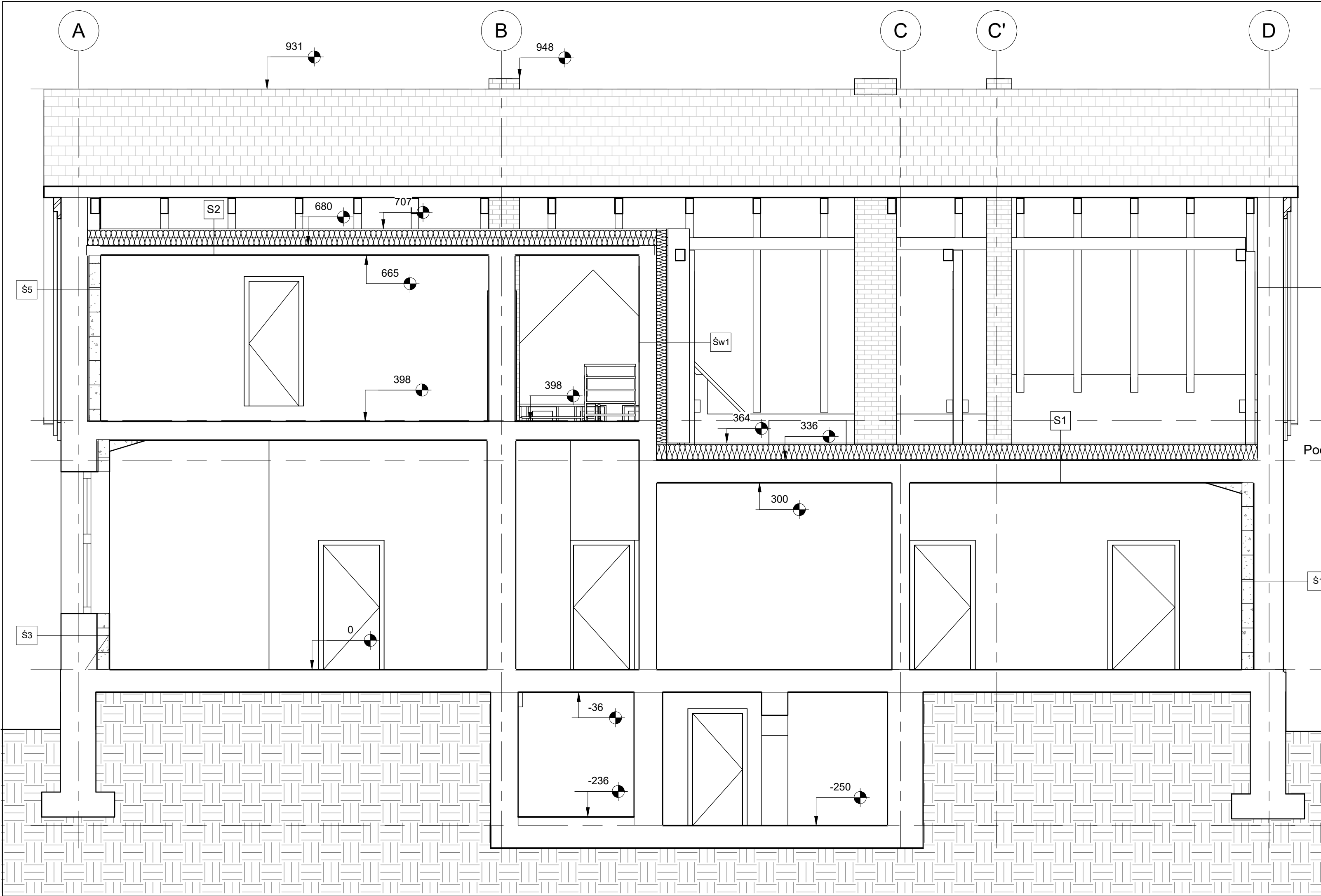


PERSEM

PERSEM Sp. z o.o.

INWESTYCJE@PERSEM.PL
TEL: +48 782 921 000
41-902 BYTOM, UL. KĘDZIERZYŃSKA 17A/102

PROJEKT:	Program funkcjonalno-użytkowy na podstawie audytów dotyczący termomodernizacji przedszkola przy ulicy Szkolnej 5 w miejscowości Bogunice, gminie Lyski				
INWESTOR:	Urząd Gminy w Lyskach, ul. Dworcowa 1a, 44-295 Lyski				
RYSUNEK:	Przekrój C-C			NR PROJ.:	2335
				DATA:	GRUDZIEŃ 2023
				STADIUM:	PFU
				SKALA:	1 : 50
PROJEKTOWAŁ:	mgr inż. arch. Łukasz Kruczyński			BRANŻA:	ARCH.
OPRACOWAŁA:	inż. arch. Julia Reszkowska			NR RYS.:	A.07



Ściany

Ś1 - ściana zewnętrzna 670mm

- zaprawa lekka	5mm
- płyty izolacyjne z betonu komórkowego $p_{max}=115 \text{ kg/m}^3$; $\lambda=0,042[\text{W}/(\text{m}/\text{K})]$	180mm
- zaprawa lekka	5mm
- tynk wewnętrzny wyrównawczy	20mm
- istniejąca ściana murowana z cegły pełnej	460mm

Ś3 - ściana zewnętrzna 780mm

- zaprawa lekka	5mm
- płyty izolacyjne z betonu komórkowego $p_{max}=115 \text{ kg/m}^3$; $\lambda=0,042[\text{W}/(\text{m}/\text{K})]$	180mm
- zaprawa lekka	5mm
- tynk wewnętrzny wyrównawczy	20mm
- istniejąca ściana murowana z cegły pełnej	570mm

Ś5 - ściana zewnętrzna 640mm

- zaprawa lekka	5mm
- płyty izolacyjne z betonu komórkowego $p_{max}=115 \text{ kg/m}^3$; $\lambda=0,042[\text{W}/(\text{m}/\text{K})]$	180mm
- zaprawa lekka	5mm
- tynk wewnętrzny wyrównawczy	20mm
- istniejąca ściana murowana z cegły pełnej	430mm

Ś7 - ściana zewnętrzna (bez zmian) 420mm

Św1 - ściana wewnętrzna 455-465mm

- płyty gipsowo-kartonowe	5mm
- wełna mineralna twarda $\lambda=0,036[\text{W}/(\text{m}/\text{K})]$	
- w pionowych profilach rusztu	160mm
- szczelina	10-20mm
- istniejąca ściana murowana z cegły pełnej	280mm

Stropy

S1 - strop poddasza nieużytkowego 632mm

- podłoga z desek	20mm
- membrana dachowa	
- przekładki filcowe mocowane na deskach	
- deski układane na sztorc wypełnione wełną mineralną, $\lambda=0,036[\text{W}/(\text{m}/\text{K})]$	250mm
- istniejąca strop drewniany	362mm

S2 - strop poddasza (nad częścią użytkową) 420mm

- podłoga z desek	20mm
- membrana dachowa	
- przekładki filcowe mocowane na deskach	
- deski układane na sztorc wypełnione wełną mineralną, $\lambda=0,036[\text{W}/(\text{m}/\text{K})]$	250mm
- istniejąca strop drewniany	150mm


Dach
932

Poddasze użytkowe
400

Poddasze nieużytkowe
336

Parter
0

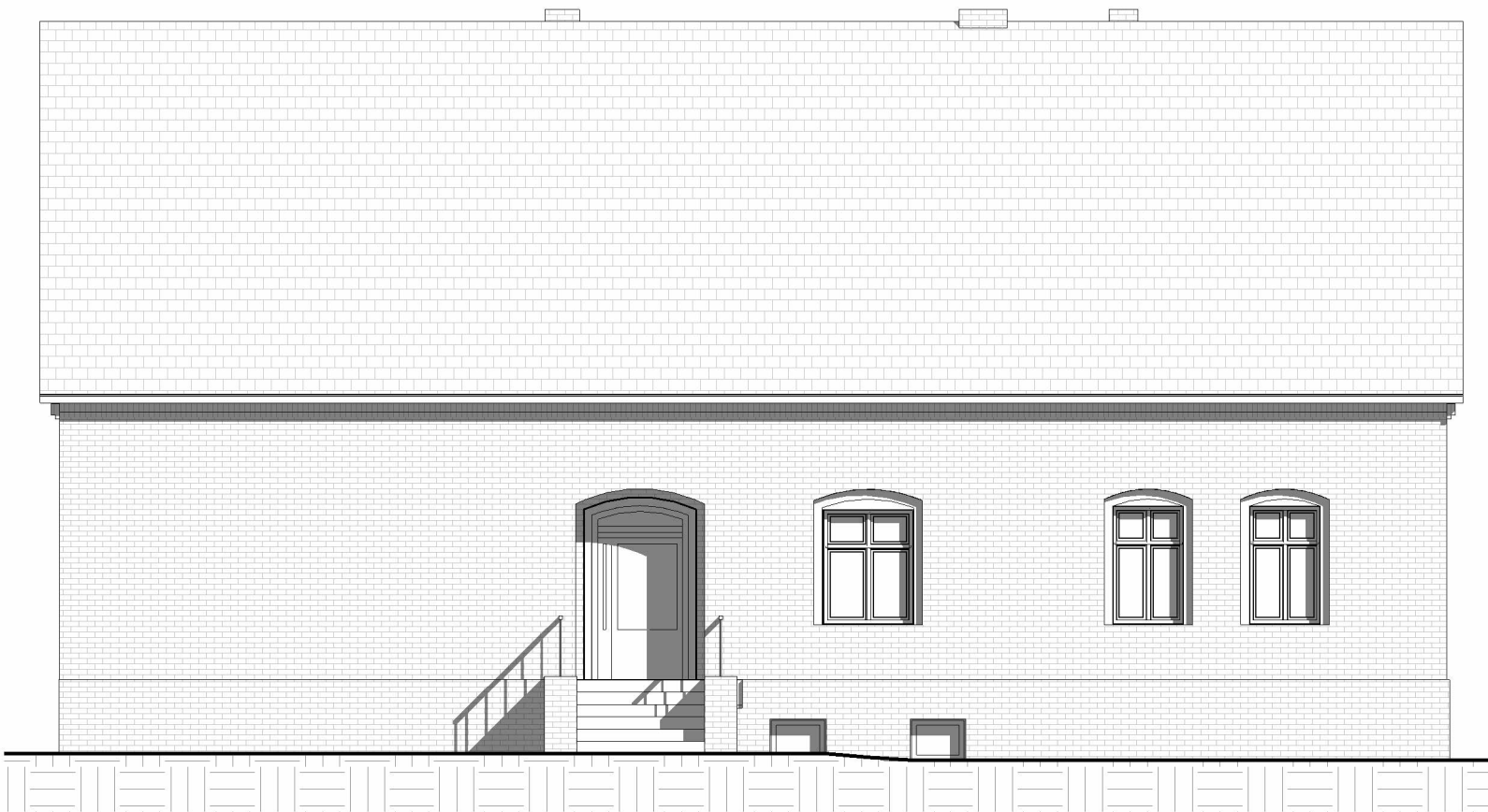
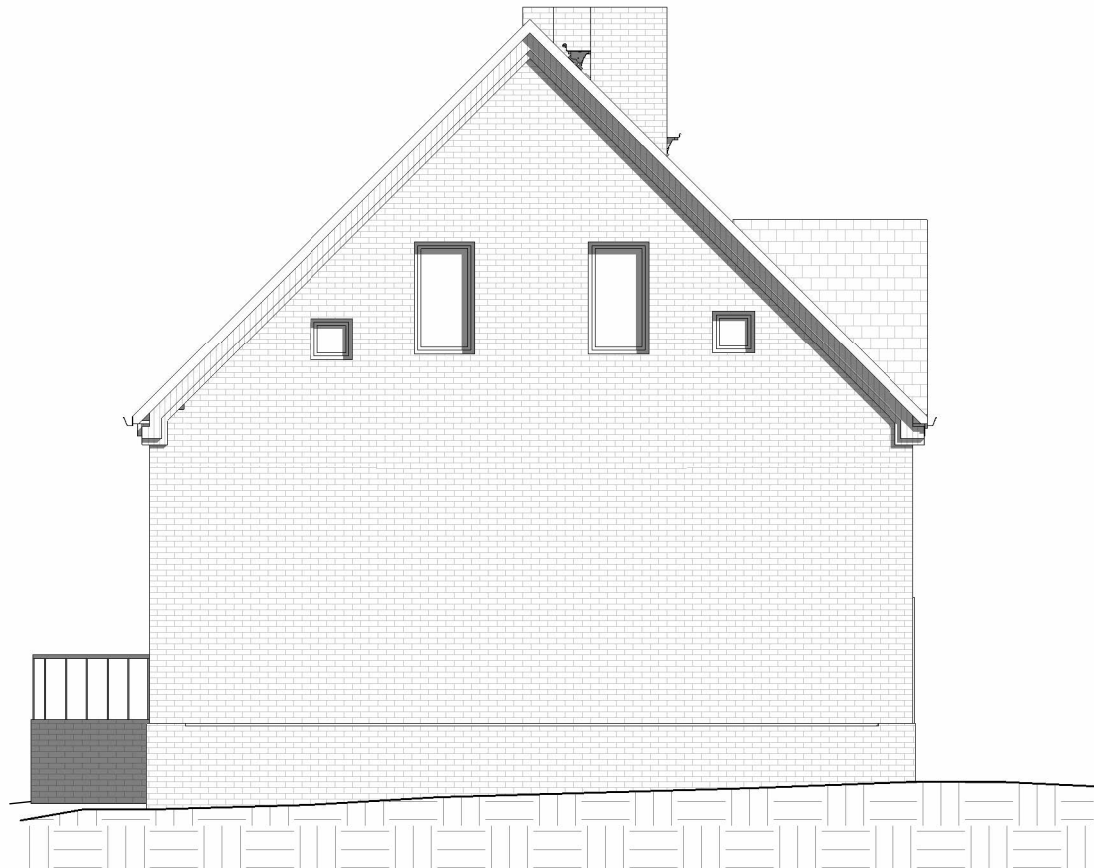
Piwnica
-250




PERSEM Sp. z o.o.

INWESTYCJE@PERSEM.PL
TEL: +48 782 921 000
41-902 BYTOM, UL. KEDZIERZYŃSKA 17A/102

PROJEKT:	Program funkcjonalno-użytkowy na podstawie audytów dotyczący termomodernizacji przedszkola przy ulicy Szkolnej 5 w miejscowości Bogunice, gminie Lyski				
INWESTOR:	Urząd Gminy w Lyskach, ul. Dworcowa 1a, 44-295 Lyski				
RYSUNEK:	<div>Przekrój D-D</div>			NR PROJ.:	2335
				DATA:	GRUDZIEŃ 2023
				STADIUM:	PFU
				SKALA:	1 : 50
PROJEKTOWAŁ:	mgr inż. arch. Łukasz Kruczyński			BRANŻA:	ARCH.
OPRACOWAŁA:	inż. arch. Julia Reszkowska			NR RYS.:	A.08





PERSEM Sp. z o.o.


INWESTYCJE@PERSEM.PL
TEL: +48 782 921 000
41-902 BYTOM, UL. KĘDZIERZYŃSKA 17A/102

PROJEKT:	Program funkcjonalno-użytkowy na podstawie audytów dotyczący termomodernizacji przedszkola przy ulicy Szkolnej 5 w miejscowości Bogunice, gminie Lyski				
INWESTOR:	Urząd Gminy w Lyskach, ul. Dworcowa 1a, 44-295 Lyski				
RYSUNEK:	Elewacje			NR PROJ.:	2335
				DATA:	GRUDZIEŃ 2023
				STADIUM:	PFU
				SKALA:	1 : 100
PROJEKTOWAŁ:	mgr inż. arch. Łukasz Kruczyński			BRANŻA:	ARCH.
OPRACOWAŁA:	inż. arch. Julia Reszkowska			NR RYS.:	A.09

Nr	O1	O2	O3	O4	O5	O6	O7	O8	O9
Schemat									
Wysokość w świetle muru	160	165	225	120	56	150	140	150	60
Szerokość w świetle muru	125	100	125	50	56	75	50	80	80
Ilość	2	4	4	1	4	2	3	2	4
Uwagi	<div><div><ul style="list-style-type: none">Okno PCWWspółczynnik okna $U_{wmax} < 0,9 \text{ W/(m}^2 \cdot K)$Nawietrzaki ciśnieniowe, wydajność max. 7-29 m³/hPotrójne szklenie (dwukomorowe), float, wypełnione argonemSzklenie ze szkła bezpiecznego klasy P2</div><div><ul style="list-style-type: none">Kolor białyOkucia ze stali nierdzewnejPodokienniki zewnętrzne z blachy stalowej powlekanej gr. 0,7mmParapety wewnętrzne z płyty HDF, laminowane, grubość 3cm</div></div>								

Nr		D1	D2	D3	D4	D5	D6
Schemat							
Wymiary zewnętrzne	Hz	245	207	207	207	207	207
	Sz	130	104	104	104	104	104
Wymiary w świetle ościeżnicy	H	200	200	200	200	200	200
	S	120	90	90	90	90	90
Ilość		1P	1P	1P + 1L	2P+3L	2P	1L
Uwagi		Drzwi zewnętrzne otwierane za pomocą klucza; uchwyt pionowy, metalowy srebrny; okucia ze stali nierdzewnej	Drzwi zewnętrzne otwierane za pomocą klucza; klamka metalowa kolor srebrny; okucia ze stali nierdzewnej	Drzwi wewnętrzne otwierane za pomocą klucza; uchwyt pionowy, metalowy srebrny; okucia ze stali nierdzewnej	Drzwi wewnętrzne otwierane za pomocą klucza; uchwyt pionowy, metalowy srebrny; okucia ze stali nierdzewnej	Drzwi wewnętrzne otwierane za pomocą klucza; klamka metalowa w kolorze srebrnym, okucia ze stali nierdzewnej z otworami wentylacyjnymi wentylacyjnym	Drzwi wewnętrzne drzwi z blokadą wc, klamka metalowa w kolorze srebrnym, okucia ze stali nierdzewnej z otworami wentylacyjnymi wentylacyjnym

UWAGI DO CAŁOŚCI ZESTAWIENIA:
1.ZESTAWIENIE NIE SŁUŻY DO ZAMÓWIENIA STOLARKI LECZ DO WYCENY.
2. PRZED ZAMÓWIENIEM NALEŻY SPRAWDZIĆ WYMIARY PODANE W ZESTAWIENIU SPRAWDZAJĄC ZE STANEM RZECZYWISTYM NA BUDOWIE INWENTARYZUJĄC WSZYSTKIE OTWORY.
3.KIERUNKI OTWIERANIA OKIEN ORAZ DRZWI WG RYSUNKÓW.
4.KOREKTY WYNIKAJĄCE Z TECHNOLOGII PRODUKCJI FIRMY WYKONUJĄCEJ STOLARKĘ NALEŻY UZGODNIĆ Z INWESTOREM



PERSEM

PERSEM Sp. z o.o.

INWESTYCJE@PERSEM.PL

TEL: +48 782 921 000

41-902 BYTOM, UL. KĘDZIERZYŃSKA 17A/102

PROJEKT:	Program funkcjonalno-użytkowy na podstawie audytów dotyczący termomodernizacji przedszkola przy ulicy Szkolnej 5 w miejscowości Bogunice, gminie Lyski				
INWESTOR:	Urząd Gminy w Lyskach, ul. Dworcowa 1a, 44-295 Lyski				
RYSUNEK:	Zestawienie stolarki okiennej i drzwiowej			NR PROJ.:	2335
				DATA:	GRUDZIEŃ 2023
				STADIUM:	PFU
				SKALA:	1 : 50
PROJEKTOWA Ł.	mgr inż. arch. Łukasz Kruczyński			BRANŻA:	ARCH.
OPRACOWA ŁA:	inż. arch. Julia Reszkowska			NR RYS.:	A.10